

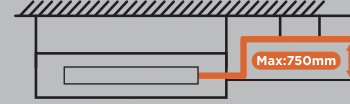
# KANAL TİPİ

evinizin  
**havasını**  
değiştirin.



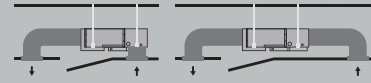
#### Drenaj Pompası Standart

Standart drenaj pompası ile yağışma suyu iç üniteden tahliye edilmektedir. 750 mm yüksekliğe kadar yağışma suyu tahliye edilebilmektedir.



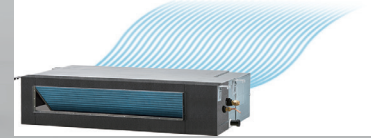
#### Esnek Hava Emişi

İklimlendirilecek alandan hava emişi ihtiyaç durumuna göre ürünün arka bölümünden veya alt bölümden yapılabilmektedir.



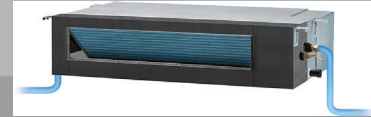
#### Taze Hava Bağlantı

Taze Hava Bağlantısı ile dış ortamdan alınan taze hava iklimlendirilecek ortama verilecek ortamın hava kalitesinin yükseltilmesi sağlanmaktadır.



#### Çift Yönlü Drenaj

İç Ünite yağışma suyu ürünün 2 tarafında drenaj çıkışı yapmaya olanak tanımaktadır.



#### Ultra Düşük Fan Sesi

3D Spiral fan tasarımı ile hava direnci azaltılarak ultra düşük fan sesi sağlanmaktadır.



#### Wi-Fi Kontrol [Opsiyonel]

İklimlendirilecek alanda bulunmanız gerekmeden tüm mobil cihazlardan ürünü kontrol edebilmenize olanak tanır.



Teknik Özellikler						
Model Set Kodu	-	HNT-D18VMTC/S	HNT-D24VMTC/S	HNT-D42VMTC/S	HNT-D55VMTC/S	
İç Ünite Model Kodu	-	HNT-D18VMTC/I	HNT-D24VMTC/I	HNT-D42VMTC/I	HNT-D55VMTC/I	
Dış Ünite Model Kodu	-	HNT-O18VMTC/O	HNT-O24VMTC/O	HNT-O42VMTC/O	HNT-O55VMTC/O	
Kumanda Tipi	-	Uzaktan Kumanda	Kablolu Kumanda	Kablolu Kumanda	Kablolu Kumanda	
Dahili Drenaj Pompası	Var / Yok	Var (Standart)	Var (Standart)	Var (Standart)	Var (Standart)	
Soğutma Kapasitesi	bTU/h	16.050 (2.115 ~ 17.400)	24.450 (7.500 ~ 27.100)	42.000 (12.000 ~ 45.000)	55.000 (14.000 ~ 59.000)	
	W	4.700 (620 ~ 5.100)	7.030 (2.200 ~ 7.500)	12.100 (3.520 ~ 13.200)	16.000 (4.100 ~ 17.290)	
Isıtma Kapasitesi	bTU/h	16.050 (2.590 ~ 18.150)	23.700 (7.900 ~ 31.200)	46.000 (13.000 ~ 51.000)	62.000 (15.000 ~ 70.000)	
	W	4.700 (760 ~ 5.320)	8.000 (2.320 ~ 8.800)	13.500 (3.810 ~ 14.950)	18.170 (4.400 ~ 20.520)	
Pdesign	Soğutma	W	5.000	7.100	12.100	16.000
	Isıtma	W	3.900	5.600	10.000	11.900
	Isıtma Sıcak İklim	W	3.900	6.600	10.000	-
Enerji Verimliliği	Soğutma	SEER	6.10	6.80	6.10	6.10
	Isıtma	SCOP	4.00	4.10	4.00	4.00
	Isıtma Sıcak İklim	SCOP	5.10	5.10	5.10	-
Enerji Sınıfı	Soğutma	-	A++	A++	A++	A++
	Isıtma	-	A+	A+	A+	A+
	Isıtma Sıcak İklim	-	A+++	A+++	A+++	-
Yıllık Ortalama Enerji Tüketimi	Soğutma	kwh/a	273	370	660	949
	Ortalama	kwh/a	1.365	2.001	2.990	4.235
	Sıcak İklim	kwh/a	1.152	1.826	2.800	-
Nem Alma Kapasitesi	Litre/s	2	2	4.2	5.4	
Ses Bilgileri						
İç Ünite Ses Güç Seviyesi	(S/H/M/L/Mute)	dB(A)	46/40/36/32/28	52/49/48/47/45	47/46/43/41/40	63/62/60/58/56
İç Ünite Ses Basınç Seviyesi	Standart	dB(A)	40	48	46	52
Dış Ünite Ses Güç Seviyesi		dB(A)	65	68	68	68
Dış Ünite Ses Basınç Seviyesi		dB(A)	55	58	58	62
Dış Hava Statik Basıncı		Pa	0-100	0 - 160	0 - 200	0 - 200
Fan Bilgileri						
İç Ünite Hava Sirkülasyonu	Soğutma / Isıtma	m <sup>3</sup> /h	850	1050/1250	1800/2100	2300/2500
Dış Ünite Hava Sirkülasyonu		m <sup>3</sup> /h	2600	3500	4800	6000
Elektrik Bilgileri						
Güç Kaynağı / Şebeke	Volt, Hz, Ph		220 - 240 V~50Hz/1P	220 - 240 V~50Hz/1P	220 - 240 V~50Hz/1P	380~415V/50Hz/3P
Elektrik Beslemesi	-		Dış Üniteden	Dış Üniteden	Dış Üniteden	Dış Üniteden
Elektrik Besleme Kablosu	Adet x Kesit		3x2.5 mm <sup>2</sup>	3x2.5 mm <sup>2</sup>	3x2.5 mm <sup>2</sup>	5x2.5 mm <sup>2</sup>
Otomatik Sigorta Akımı (Gecikmesiz)	A		20	20	25	3x25
Çalışma Voltaj Aralığı	V		176-265	176-265	176-265	-
Çalışma Akımı	Soğutma	A	6.8 (1.6 ~ 12.0)	9.0 (1.0 ~ 15.2)	18.4 (3.9 ~ 20.6)	8.4 (2.0 ~ 10.1)
	Isıtma	A	6 (1.7 ~ 12.0)	7.91 (1.0 ~ 16.0)	16.1 (3.8 ~ 17.3)	7.9 (1.7 ~ 9.7)
Güç Tüketimi	Soğutma	W	1480 (200 ~ 2150)	1915 (400 ~ 3000)	4060 (640 ~ 4650)	5410 (1090 ~ 6510)
	Isıtma	W	1390 (230 ~ 2150)	1902 (400 ~ 3000)	3560 (810 ~ 3860)	5100 (880 ~ 6310)
Ara Tesisat Bilgileri						
Ara Tesisat Kablosu	Adet x Kesit		4x1.0 mm <sup>2</sup>	4x1.5 mm <sup>2</sup>	4x1.5 mm <sup>2</sup>	(3x1.0 mm <sup>2</sup> + 3x1.0 mm <sup>2</sup> )
Soğutkan Borusu	Gaz	İnç - (mm)	3/8" - (Ø9.52)	5/8" - (Ø15.88)	5/8" - (Ø15.88)	5/8" - (Ø15.88)
	Sıvı	İnç - (mm)	1/4" - (Ø6.35)	3/8" - (Ø9.52)	3/8" - (Ø9.52)	3/8" - (Ø9.52)
İç - Dış Ünite Arasındaki Maksimum Boru Uzunluğu	m		25	30	75	75
İç - Dış Ünite Arasındaki Maksimum Kot Farkı	m		10	15	30	30
Gaz Şarjı Gerekltirmeyen Ara Tesisat Uzunluğu	m		5	5	5	5
Ek Soğutkan Miktarı	Gram / Metre		15g/m	25g/m	32g/m	40g/m
Soğutkan Tipi	-		R32	R32	R32	R32
Soğutkan Miktarı	kg		0.95	1.35	1.80	2.60
Küresel Isınma Potansiyeli	-		675	675	675	675
CO <sup>2</sup> Emisyon Değeri	Tonnes		0.648	0.911	1.215	1.755
Diğer Bilgiler						
Kullanım Alanı	Min ~ Maks	m <sup>2</sup>	20 ~ 35	20 ~ 35	44 ~ 85	55 ~ 105
Çalıştırma Sıcaklık Aralığı		°C	16 ~ 31	16 ~ 31	16 ~ 31	16 ~ 31
Dış Ünite Çalışma Sıcaklık Aralığı	Soğutma	°C	-15 ~ 53	-15 ~ 53	-15 ~ 50	-15 ~ 53
	Isıtma	°C	-20 ~ 30	-20 ~ 30	-15 ~ 24	-20 ~ 30
İç Ünite Çalışma Sıcaklık Aralığı	Soğutma	°C	17 ~ 32	17 ~ 32	17 ~ 32	17 ~ 32
	Isıtma	°C	0 ~ 30	0 ~ 30	0 ~ 30	0 ~ 30
İç Ünite Net Ölçüler	G x Y x D	mm	920x200x452	920x245x700	1200x250x700	1400x245x700
İç Ünite Net Ağırlık		kg	18	32	38	41
Dış Ünite Net Ölçüler	G x Y x D	mm	794x288x603	843x699x326	904x803x353	1004x857x403
Dış Ünite Net Ağırlık		kg	30	38.9	54	89
İç Ünite Ambalajlı Ölçüler	G x Y x D	mm	1120x555x250	1140x290x830	1420x290x830	1620x290x830
İç Ünite Brüt Ağırlık		kg	21	36	44	46
Dış Ünite Ambalajlı Ölçüler	G x Y x D	mm	890x628x385	960x732x430	1022x835x480	1135x970x530
Dış Ünite Brüt Ağırlık		kg	32.5	44	61	100

Ölçüm Koşulları: Soğutma iç ortam 27°C KT / 19°C YT, Soğutma dış ortam 35°C KT / 24°C YT, Isıtma iç ortam 20°C KT, Isıtma dış ortam 7°C YT.

[KT: Kuru Termometre, YT: Yaş Termometre] [EER ve COP değerleri EN 14511, SEER ve SCOP değerleri EN 14825 ölçüm standartlarına göre hesaplanmıştır].

