



# HANTECH

## DAS KLIMA

[hantech.eu](http://hantech.eu)

Ändern Sie Ihr Flair zu Hause

Split Klimaanlage



# KATALOG



# H-PRO

## SCHWARZ UND WEIß

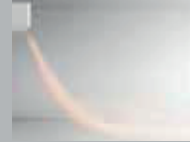


Ändern Sie Ihr  
Flair zu Hause



### Intelligenter Luftstrom

Im Heizbetrieb wird die Luft vom Boden geblasen um ein wohliges Gefühl herzustellen



### Intelligenter Luftstrom

Um eine Belüftung im Duschstil zu gewährleisten wird im Kühlmodus die Luft zur Decke geblasen



### Gold Fin

Mit seiner Goldfin-Funktion verhindert es die Bildung von Schimmel, Rost und Bakterien.



### Sanfter Luftstrom

Der Choanda-Effekt. Die Mikro Auslässe sorgen für einen sanften Luftstrom



### Selbstreinigend

Staub und Bakterien können sich auf der Verdampfer Oberfläche der Inneneinheit ansammeln. Im Selbstreinigungsmodus friert sich das Gerät ein und erhitzt sich auf bis zu 55 C Staub und Bakterien werden im hohem Maße entfernt. Der darauffolgende Trocknungsprozess hilft bei der Sterilisation des Reinigungsprozesses



### Wi-Fi Steuerung

Auch wenn Sie nicht zu Hause sind.



- |                   |                         |                                      |                        |                           |                       |                          |                            |                               |                                      |                        |                  |                |                   |                     |                          |                |
|-------------------|-------------------------|--------------------------------------|------------------------|---------------------------|-----------------------|--------------------------|----------------------------|-------------------------------|--------------------------------------|------------------------|------------------|----------------|-------------------|---------------------|--------------------------|----------------|
|                   |                         |                                      |                        |                           |                       |                          |                            |                               |                                      |                        |                  |                |                   |                     |                          |                |
| Sanfter Luftstrom | Automatischer Neustart  | Selbstreinigend                      | Wi-Fi Steuerung        | Energiesparmodus          | Schlafmodus           | Ghost Display            | Automatische Fehleranalyse | 6 Stufige Lüftgeschwindigkeit | TURBO                                | 3D Luftstrom           | Heißer Start     | Leiser Betrieb | 8°C Erhitzen      | Abkühlung Bei -15°C | Heizung Bei -15°C        | Komfortkühlung |
|                   |                         |                                      |                        |                           |                       |                          |                            |                               |                                      |                        |                  |                |                   |                     |                          |                |
| Automatikmodus    | Intelligenter Luftstrom | Schnelle Abkühlung-Schnelle Erhitzen | Intelligentes Auftauen | Verwendung Mit Notrufaste | Rostfreie Materialien | Betriebsspannungsbereich | Kindersicherung            | Warnung Vor Kältemittelscks   | Hintergrundbeleuchtete Fernbedienung | Doppelter Wasserablauf | Washbarer Filter | Gold Fin       | Gesundheitsfilter | Zeitprogrammierung  | Unabhängige Entfeuchtung |                |



| Technische Spezifikationen  |                       |                        |                               |                               |                                 |                                 |
|---|-----------------------|------------------------|-------------------------------|-------------------------------|---------------------------------|---------------------------------|
| Modell Set Code   | Weiß                  | -                      | HNT-WP09VMCL/S                | HNT-WP12VMCL/S                | HNT-WP18VMCL/S                  | HNT-WP24VMCL/S                  |
|   | Schwarz               | -                      | HNT-WP09VMCL/S-B              | HNT-WP12VMCL/S-B              | HNT-WP18VMCL/S-B                | HNT-WP24VMCL/S-B                |
| Modellcode des Innengeräts  | Weiß                  | -                      | HNT-WP09VMCL/I                | HNT-WP12VMCL/I                | HNT-WP18VMCL/I                  | HNT-WP24VMCL/I                  |
|   | Schwarz               | -                      | HNT-WP09VMCL/I-B              | HNT-WP12VMCL/I-B              | HNT-WP18VMCL/I-B                | HNT-WP24VMCL/I-B                |
| Modellcode des Außengeräts  | -                     | -                      | HNT-WP09VMCL/O                | HNT-WP12VMCL/O                | HNT-WP18VMCL/O                  | HNT-WP24VMCL/O                  |
| Kontrolltyp   | -                     | -                      | Fernbedienung                 | Fernbedienung                 | Fernbedienung                   | Fernbedienung                   |
| Kühlkapazität   | bTU/h                 | 8.871 (3.207 ~ 11.260) | 11.600 (3.412 ~ 12.863)       | 17.401 (4.265 ~ 20.131)       | 23.236 (6.244 ~ 26.682)         |                                 |
|   | W                     | 2.600 (940 ~ 3.300)    | 3.400 (1.000 ~ 3.770)         | 5.100 (1.250 ~ 5.900)         | 6.840 (1.830 ~ 7.820)           |                                 |
| Heizleistung  | bTU/h                 | 8.973 (3.207 ~ 11.465) | 11.703 (3.412 ~ 13.000)       | 17.503 (4.265 ~ 20.745)       | 24.054 (6.312 ~ 27.160)         |                                 |
|   | W                     | 2.630 (940 ~ 3.360)    | 3.420 (1.000 ~ 3.810)         | 5.130 (1.250 ~ 6.080)         | 7.050 (1.850 ~ 7.960)           |                                 |
| Pdesign   | Kühlung               | W                      | 2600                          | 3400                          | 5100                            | 6800                            |
|   | Heizung               | W                      | 2100                          | 2100                          | 3800                            | 5700                            |
|   | Heizung Heißes Klima  | W                      | 2300                          | 2300                          | 5000                            | 5600                            |
| Energieeffizienz  | Kühlung               | SEER                   | 6,10                          | 6,10                          | 6,10                            | 6,50                            |
|   | Heizung               | SCOP                   | 4,00                          | 4,00                          | 4,00                            | 4,00                            |
|   | Heizung Heißes Klima  | SCOP                   | 5,10                          | 5,10                          | 5,10                            | 5,10                            |
| Energieklasse   | Kühlung               | -                      | A++                           | A++                           | A++                             | A++                             |
|   | Heizung               | -                      | A+                            | A+                            | A+                              | A+                              |
|   | Heizung Heißes Klima  | -                      | A+++                          | A+++                          | A+++                            | A+++                            |
| Jährlicher durchschnittlicher Energieverbrauch*                           | Kühlung               | kwh/a                  | 149                           | 195                           | 293                             | 366                             |
|   | Durchschnitt          | kwh/a                  | 735                           | 735                           | 1330                            | 1995                            |
|   | Heißes Klima          | kwh/a                  | 631                           | 631                           | 1373                            | 1537                            |
| Entfeuchtungskapazität  | Liter/s               | 1                      | 1,2                           | 1,5                           | 1,8                             |                                 |
| Toninformationen  |                       |                        |                               |                               |                                 |                                 |
| Schallleistungspegel des Innengeräts                                      | (S/H/M/L/Mute)        | dB(A)                  | 51/47/43/35/32                | 51/47/43/35/32                | 54/50/47/43/36                  | 58/52/48/44/41                  |
| Schalldruckpegel des Innengeräts  | (S/H/M/L/Mute)        | dB(A)                  | 41/37/33/25/22                | 41/37/33/25/22                | 43/41/38/35/27                  | 47/42/38/34/31                  |
| Schallleistungspegel des Außengeräts                                      |                       | dB(A)                  | 60                            | 60                            | 65                              | 68                              |
| Schalldruckpegel des Außengeräts  |                       | dB(A)                  | 50                            | 50                            | 55                              | 57                              |
| Lüfterinformationen   |                       |                        |                               |                               |                                 |                                 |
| Ventilatorart des Innengeräts   | -                     | -                      | Cross Flow                    | Cross Flow                    | Cross Flow                      | Cross Flow                      |
| Luftzirkulation im Innengerät   | Kühlen/ erhitzen      | m3/h                   | 560/560                       | 560/560                       | 820/820                         | 1100/1100                       |
| "Lüftergeschwindigkeit des Innengeräts (Turbo/Hoch/Mittel/Niedrig/Leise)" | Kühlung               | rpm                    | 1180/1080/980/900/800/760/700 | 1180/1080/980/900/800/760/700 | 1360/1230/1120/1030/950/870/800 | 1220/1130/1060/990/920/850/750  |
|   | Heizung               | rpm                    | 1120/1020/980/900/850/800/720 | 1120/1020/980/900/850/800/720 | 1360/1230/1120/1030/950/870/800 | 1220/1130/1070/1000/940/880/800 |
|   | Entfeuchtung          | rpm                    | 760                           | 760                           | 870                             | 850                             |
|   | Schlafen              | rpm                    | /                             | /                             | /                               | /                               |
| Ventilatorart des Außengeräts   | -                     | -                      | Propellerventilator           | Propellerventilator           | Propellerventilator             | Propellerventilator             |
| Luftzirkulation im Außengerät   |                       | m3/h                   | 1700                          | 1700                          | 2600                            | 3000                            |
| "Lüftergeschwindigkeit des Außengeräts (Turbo/Hoch/Mittel/Niedrig/Leise)" | Kühlung               | rpm                    | 1000/910/830/710/710          | 1000/910/830/710/710          | 910/830/710/630/450             | 930/830/690/570/450             |
|   | Heizung               | rpm                    | 950/950/830/710/710           | 950/950/830/710/710           | 910/830/710/630/450             | 890/830/690/590/450             |
| Elektrische Informationen   |                       |                        |                               |                               |                                 |                                 |
| Stromversorgung / Netz  | Volt, Hz, Ph          |                        | 220-240V~/50Hz/1Ph            | 220-240V~/50Hz/1Ph            | 220-240V~/50Hz/1Ph              | 220-240V~/50Hz/1Ph              |
| Stromversorgung   | -                     | -                      | Vom Außengerät                | Vom Außengerät                | Vom Außengerät                  | Vom Außengerät                  |
| Elektrisches Versorgungskabel   | Menge x Abschnitt     |                        | 3x1,5mm <sup>2</sup>          | 3x1,5mm <sup>2</sup>          | 3x1,5mm <sup>2</sup>            | 3x2,5mm <sup>2</sup>            |
| Automatischer Sicherungsstrom (keine Verzögerung)                         | A                     |                        | 16                            | 16                            | 16                              | 20                              |
| Betriebsspannungsbereich  | V                     |                        | 165-265                       | 165-265                       | 165-265                         | 165-265                         |
| Betriebsstrom   | Kühlung               | A                      | 4.0(1.2~8.0)                  | 5.8(1.5~9.0)                  | 8.2(1.7~12.0)                   | 9.8(2.3~13.0)                   |
|   | Heizung               | A                      | 3.8(1.2~9.0)                  | 5.1(1.5~10.0)                 | 7.2(1.7~13.0)                   | 8.6(2.3~14.0)                   |
| Energieverbrauch  | Kühlung               | W                      | 825(240~1380)                 | 1130(290~1500)                | 1574(330-2350)                  | 2099(410-2800)                  |
|   | Heizung               | W                      | 767(240~1552)                 | 1005(290~1720)                | 1382(340-2550)                  | 1900(420-3000)                  |
| Informationen zur Sanitärinstallation für Fortgeschrittene                |                       |                        |                               |                               |                                 |                                 |
| Informationen zur Sanitärinstallation für Fortgeschrittene                | Menge x Abschnitt     |                        | 4x0,75mm <sup>2</sup>         | 4x0,75mm <sup>2</sup>         | 4x0,75mm <sup>2</sup>           | 4x0,75mm <sup>2</sup>           |
| Kältemittelrohr   | Gas                   | Inche - (mm)           | 3/8" - (Ø9,52)                | 3/8" - (Ø9,52)                | 3/8" - (Ø9,52)                  | 1/2" - (Ø12,7)                  |
|   | Flüssig               | Inche - (mm)           | 1/4" - (Ø6,35)                | 1/4" - (Ø6,35)                | 1/4" - (Ø6,35)                  | 1/4" - (Ø6,35)                  |
| Maximale Rohrlänge zwischen Innen- und Außengerät                         | m                     |                        | 25                            | 25                            | 25                              | 25                              |
| Maximaler Pegelunterschied zwischen Innen- und Außengerät                 | m                     |                        | 10                            | 10                            | 10                              | 10                              |
| Mittlere Installationslänge, die keine Gasbefüllung erfordert             | m                     |                        | 5                             | 5                             | 5                               | 5                               |
| Zusätzliche Kältemittelmenge  | Gramm / Meter         |                        | 20g/m                         | 20g/m                         | 30g/m                           | 30g/m                           |
| Kältemitteltyp  | -                     |                        | R32                           | R32                           | R32                             | R32                             |
| Kältemittelmenge  | kg                    |                        | 0,49                          | 0,49                          | 1,0                             | 1,11                            |
| Treibhauspotenzial  | -                     |                        | 675                           | 675                           | 675                             | 675                             |
| CO <sup>2</sup> -Emissionswert  | Tonnen                |                        | 0,331                         | 0,331                         | 0,675                           | 0,750                           |
| Andere Informationen  |                       |                        |                               |                               |                                 |                                 |
| Einsatzgebiet   | Minimum ~ Maximal     | m <sup>2</sup>         | bis 30 m <sup>2</sup>         | bis 45 m <sup>2</sup>         | bis 60 m <sup>2</sup>           | bis 80 m <sup>2</sup>           |
| Betriebstemperaturbereich   |                       | °C                     | 16 ~ 31                       | 16 ~ 31                       | 16 ~ 31                         | 16 ~ 31                         |
| Betriebstemperaturbereich des Außengeräts                                 | Kühlung               | °C                     | -15 ~ 53                      | -15 ~ 53                      | -15 ~ 53                        | -15 ~ 53                        |
|   | Heizung               | °C                     | -20 ~ 30                      | -20 ~ 30                      | -20 ~ 30                        | -20 ~ 30                        |
| Betriebstemperaturbereich des Innengeräts                                 | Kühlung               | °C                     | 17 ~ 32                       | 17 ~ 32                       | 17 ~ 32                         | 17 ~ 32                         |
|   | Heizung               | °C                     | 0 ~ 30                        | 0 ~ 30                        | 0 ~ 30                          | 0 ~ 30                          |
| Nettoabmessungen des Innengeräts  | Breite x Höhe x Tiefe | mm                     | 790x275x192                   | 790x275x192                   | 920x306x195                     | 1100x333x222                    |
| Nettogewicht des Innengeräts  |                       | kg                     | 8                             | 8                             | 11                              | 14                              |
| Nettoabmessungen des Außengeräts  | Breite x Höhe x Tiefe | mm                     | 712x459x276                   | 712x459x276                   | 853x602x349                     | 920x699x380                     |
| Nettogewicht des Außengeräts  |                       | kg                     | 22                            | 22                            | 35                              | 40                              |
| Verpackungsabmessungen des Innengeräts                                    | Breite x Höhe x Tiefe | mm                     | 860x345x265                   | 860x345x265                   | 990x380x265                     | 1165x405x295                    |
| Bruttogewicht des Innengeräts   |                       | kg                     | 10                            | 10                            | 13                              | 17                              |
| Verpackungsabmessungen des Außengeräts                                    | Breite x Höhe x Tiefe | mm                     | 765x481x310                   | 765x481x310                   | 890x628x385                     | 960x732x430                     |
| Bruttogewicht des Außengeräts   |                       | kg                     | 27                            | 27                            | 39                              | 46                              |

\*Messbedingungen: Kühlen im Innenbereich 27 °C TK / 19 °C FK, Kühlen im Außenbereich 35 °C TK / 24 °C FK, Heizen im Innenbereich 20 °C TK, Heizen im Freien 7 °C FK. [KT: Trockenkugel; YT: Nasskugel] [EER- und COP-Werte werden gemäß EN 14511 berechnet, SEER- und SCOP-Werte werden gemäß EN 14825-Messstandards berechnet]."



# U-FRESH



Ändern Sie Ihr  
Flair zu Hause



### 3D Luftstrom

Der gesamt Raum wird durch den 3D Modus erreicht.



### Intelligenter Luftstrom

Im Heizbetrieb wird die Luft zum Boden geblasen um ein wohliges Gefühl herzustellen. Um eine Belüftung im Duschstil zu gewährleisten wird im Kühlmodus die Luft zur Decke geblasen.



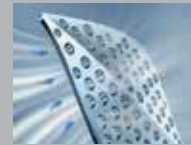
### Frisch Luft

Um die Luftqualität zu verbessern wird Frischluft hinzugeführt je nach Bedarf & Einstellung bis zu 60 qm.



### Sanfter Luftstrom

Der Choanda-Effekt. Die Mikro Auslässe sorgen für einen sanften Luftstrom



### Selbstreinigend

Staub und Bakterien können sich auf der Verdampfer Oberfläche der Inneneinheit ansammeln. Im Selbstreinigungsmodus friert sich das Gerät ein und erhitzt sich auf bis zu 55 C Staub und Bakterien werden im hohem Maße entfernt. Der darauffolgende Trocknungsprozess hilft bei der Sterilisation des Reinigungsprozesses



### Wi-Fi Steuerung

Auch wenn Sie nicht zu Hause sind.



- |                   |                         |  |                        |                           |                       |                          |                            |                                 |                                      |                 |                        |                  |              |                     |                    |                          |                                 |                            |  |
|-------------------|-------------------------|--|------------------------|---------------------------|-----------------------|--------------------------|----------------------------|---------------------------------|--------------------------------------|-----------------|------------------------|------------------|--------------|---------------------|--------------------|--------------------------|---------------------------------|----------------------------|--|
|                   |                         |  |                        |                           |                       |                          |                            |                                 |                                      |                 |                        |                  |              |                     |                    |                          |                                 |                            |  |
| Sanfter Luftstrom | Automatischer Neustart  | Selbstreinigend                        | Wi-Fi Steuerung        | Energiesparmodus          | Schlafmodus           | Ghost Display            | Automatische Fehleranalyse | 6 Stufige Lüftergeschwindigkeit | TURBO                                | 3D Luftstrom    | HeiBer Start           | Leiser Betrieb   | 8°C Erhitzen | Abkühlung Bei -15°C | Heizung Bei -15°C  | Komfortkühlung           | Frisch Luft                     | Intelligenter Wechslichter |  |
|                   |                         |  |                        |                           |                       |                          |                            |                                 |                                      |                 |                        |                  |              |                     |                    |                          |                                 |                            |  |
| Automatikmodus    | Intelligenter Luftstrom | Schnelle Abkühlung - Schnelle Erhitzen | Intelligentes Auftauen | Verwendung Mit Naturfaste | Rostfreie Materialien | Betriebsspannungsbereich | Kindersicherung            | Warnung Vor Kältemittellecks    | Hintergrundbeleuchtete Fernbedienung | Klappenspeicher | Doppelter Wasserablauf | Washbarer Filter | Gold Fin     | Gesundheitsfilter   | Zeitprogrammierung | Unabhängige Entfeuchtung | Lichtempfindliche Smart Control |                            |  |



| Technische Spezifikationen  |                       |                   |                                 |
|---|-----------------------|-------------------|---------------------------------|
| Modell Set Code   |                       | -                 | HNT-WC12VMCL/S                  |
| Modellcode des Innengeräts  |                       | -                 | HNT-WC12VMCL/I                  |
| Modellcode des Außengeräts  |                       | -                 | HNT-WC12VMCL/O                  |
| Kontrolltyp   |                       | -                 | Fernbedienung                   |
| Kühlkapazität   |                       | bTU/h             | 12.386 (3.412 ~ 13.649)         |
|   |                       | W                 | 3.630 (1.000 ~ 4.000)           |
| Heizleistung  |                       | bTU/h             | 13.307 (3.412 ~ 15.355)         |
|   |                       | W                 | 3.900 (1.000 ~ 4.500)           |
| Pdesign   | Kühlung               | W                 | 3600                            |
|   | Heizung               | W                 | 2700                            |
|   | Heizung Heißes Klima  | W                 | 3000                            |
| Energieeffizienz  | Kühlung               | SEER              | 8,50                            |
|   | Heizung               | SCOP              | 4,60                            |
|   | Heizung Heißes Klima  | SCOP              | 5,10                            |
| Energieklasse   | Kühlung               | -                 | A+++                            |
|   | Heizung               | -                 | A++                             |
|   | Heizung Heißes Klima  | -                 | A+++                            |
| Jährlicher durchschnittlicher Energieverbrauch                            | Kühlung               | kwh/a             | 148                             |
|   | Durchschnitt          | kwh/a             | 822                             |
|   | Heißes Klima          | kwh/a             | 824                             |
| Entfeuchtungs Kapazität   |                       | Litre/s           | 1,2                             |
| Toninformationen  |                       |                   |                                 |
| Schalleistungspegel des Innengeräts                                       | (S/H/M/L/Mute)        | dB(A)             | 51/48/42/35/32                  |
| Schalldruckpegel des Innengeräts  | (S/H/M/L/Mute)        | dB(A)             | 41/38/33/27/22                  |
| Schalleistungspegel des Außengeräts                                       |                       | dB(A)             | 61                              |
| Schalldruckpegel des Außengeräts  |                       | dB(A)             | 51                              |
| Lüfterinformationen   |                       |                   |                                 |
| Ventilator typ des Innengeräts  |                       | -                 | Cross Flow                      |
| Luftzirkulation im Innengerät   | Kühlen/ erhitzen      | m <sup>3</sup> /h | 660/660                         |
| "Lüftergeschwindigkeit des Innengeräts (Turbo/Hoch/Mittel/Niedrig/Leise)" | Kühlung               | rpm               | 1270/1200/1070/900/780/700/600  |
|   | Heizung               | rpm               | 1270/1200/1100/1000/920/850/800 |
|   | Entfeuchtung          | rpm               | 700                             |
|   | Schlafen              | rpm               | 700/850                         |
| Ventilator typ des Außengeräts  |                       | -                 | Propellerventilator             |
| Luftzirkulation im Außengerät   |                       | m <sup>3</sup> /h | 2200                            |
| Lüftergeschwindigkeit des Außengeräts (Turbo/Hoch/Mittel/Niedrig/Lautlos) |                       | rpm               | 1000                            |
| Elektrische Informationen   |                       |                   |                                 |
| Stromversorgung / Netz  |                       | Volt, Hz, Ph      | 220-240V~/50Hz/1Ph              |
| Stromversorgung   |                       | -                 | Vom Innengerät                  |
| Elektrisches Versorgungskabel   |                       | Menge x Abschnitt | 3x1,5mm <sup>2</sup>            |
| Automatischer Sicherungsstrom (keine Verzögerung)                         |                       | A                 | 16                              |
| Betriebsspannungsbereich  |                       | V                 | 165~265                         |
| Betriebsstrom   | Kühlung               | A                 | 4.7(1.5~9.2)                    |
|   | Heizung               | A                 | 5.1(1.5~10.0)                   |
| Energieverbrauch  | Kühlung               | W                 | 921(290~1510)                   |
|   | Heizung               | W                 | 994(290~1950)                   |
| Informationen zur Sanitärinstallation für Fortgeschrittene                |                       |                   |                                 |
| Zwischeninstallationskabel  |                       | Menge x Abschnitt | 4x0.75mm <sup>2</sup>           |
| Kältemittelrohr   | Gas                   | Inche - (mm)      | 3/8" - (Φ9,52)                  |
|   | Flüssig               | Inche - (mm)      | 1/4" - (Φ6,35)                  |
| Maximale Rohrlänge zwischen Innen- und Außengerät                         |                       | m                 | 25                              |
| Maximaler Pegelunterschied zwischen Innen- und Außengerät                 |                       | m                 | 10                              |
| Mittlere Installationslänge, die keine Gasbefüllung erfordert             |                       | m                 | 5                               |
| Zusätzliche Kältemittelmenge  |                       | Gramm / Meter     | 20g/m                           |
| Kältemitteltyp  |                       | -                 | R32                             |
| Kältemittelmenge  |                       | kg                | 0.805                           |
| Treibhauspotenzial  |                       | -                 | 675                             |
| CO <sup>2</sup> -Emissionswert  |                       | Tonnen            | 0.544                           |
| Andere Informationen  |                       |                   |                                 |
| Einsatzgebiet   | Minimum ~ Maximal     | m <sup>2</sup>    | bis 45 m <sup>2</sup>           |
| Betriebstemperaturbereich   |                       | °C                | 16 ~ 31                         |
| Betriebstemperaturbereich des Außengeräts                                 | Kühlung               | °C                | -15 ~ 53                        |
|   | Heizung               | °C                | -20 ~ 30                        |
| Betriebstemperaturbereich des Innengeräts                                 | Kühlung               | °C                | 17 ~ 32                         |
|   | Heizung               | °C                | 0 ~ 30                          |
| Nettoabmessungen des Innengeräts  | Breite x Höhe x Tiefe | mm                | 960x316x198                     |
| Nettogewicht des Innengeräts  |                       | kg                | 13                              |
| Nettoabmessungen des Außengeräts  | Breite x Höhe x Tiefe | mm                | 795x549x305                     |
| Nettogewicht des Außengeräts  |                       | kg                | 26,5                            |
| Verpackungsabmessungen des Innengeräts                                    | Breite x Höhe x Tiefe | mm                | 1035x390x360                    |
| Bruttogewicht des Innengeräts   |                       | kg                | 15                              |
| Verpackungsabmessungen des Außengeräts                                    | Breite x Höhe x Tiefe | mm                | 835x585x340                     |
| Bruttogewicht des Außengeräts   |                       | kg                | 29,5                            |

\*Messbedingungen: Kühlen im Innenbereich 27 °C TK / 19 °C FK. Kühlen im Außenbereich 35 °C TK / 24 °C FK. Heizen im Innenbereich 20 °C TK. Heizen im Freien 7 °C FK. [KT: Trockenkugel; YT: Nasskugel] [EER- und COP-Werte werden gemäß EN 14511 berechnet. SEER- und SCOP-Werte werden gemäß EN 14825-Messstandards berechnet].\*



# EISTURM



Ändern Sie Ihr  
Flair zu Hause



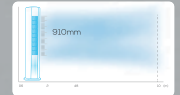
### I-Feel

Die Raumtemperatur in verschiedenen Bereichen des Raumes kann durch den Ahi-Sensor überwacht werden.



### Weiter Luftverteilungsbereich

Die Höhe des Luftauslasses beträgt 910 mm. Der Luftstoß kann bis zu 10 m weit reichen und verfügt über einen größeren Luftstrombereich.



### Einzigartiges Gitterdesign

Der kunstvolle Kühlergrill ist von klassischen Modellautos inspiriert, was dekorativ und charismatisch ist.



### Leiser Betrieb

Das Rauschen ist mit 22 dB (am niedrigsten) sehr gering.



### 3D Luftstrom

Der gesamt Raum wird durch den 3D Modus erreicht.



### Wi-Fi Steuerung

Auch wenn Sie nicht zu Hause sind.



- |  |  |  |  |  |  |  |  |  |  |  |  |  |  |  |  |  |  |
|--|--|--|--|--|--|--|--|--|--|--|--|--|--|--|--|--|--|
|  |  |  |  |  |  |  |  |  |  |  |  |  |  |  |  |  |  |
|  |  |  |  |  |  |  |  |  |  |  |  |  |  |  |  |  |  |



| Technische Spezifikationen  |                      |                       |                               |
|---|----------------------|-----------------------|-------------------------------|
| Modell Set Code   |                      | -                     | HNT-F24VMTC/S                 |
| Modellcode des Innengeräts  |                      | -                     | HNT-F24VMTC/I                 |
| Modellcode des Außengeräts  |                      | -                     | HNT-F24VMTC/O                 |
| Kontrolltyp   |                      | -                     | Fernbedienung                 |
| Kühlkapazität   |                      | bTU/h                 | 22.500 (3.038 ~ 24.780)       |
|   |                      | W                     | 6.950 (890 ~ 8.500)           |
| Heizleistung  |                      | bTU/h                 | 24.500 (3.038 ~ 27.030)       |
|   |                      | W                     | 7.310 (890 ~ 9.800)           |
| Pdesign   | Kühlung              | W                     | 6950                          |
|   | Heizung              | W                     | 5800                          |
|   | Heizung Heißes Klima | W                     | -                             |
| Energieeffizienz  | Kühlung              | SEER                  | 6,10                          |
|   | Heizung              | SCOP                  | 4,00                          |
|   | Heizung Heißes Klima | SCOP                  | -                             |
| Energieklasse   | Kühlung              | -                     | A++                           |
|   | Heizung              | -                     | A+                            |
|   | Heizung Heißes Klima | -                     | -                             |
| Jährlicher durchschnittlicher Energieverbrauch                            | Kühlung              | kwh/a                 | 399                           |
|   | Durchschnitt         | kwh/a                 | 2030                          |
|   | Heißes Klima         | kwh/a                 | -                             |
| Entfeuchtungskapazität  |                      | Liter/s               | 2,4                           |
| Toninformationen  |                      |                       |                               |
| Schallleistungspegel des Innengeräts                                      |                      | (S/H/M/L/Mute) dB(A)  | 57/53/44/40                   |
| Schalldruckpegel des Innengeräts  |                      | (S/H/M/L/Mute) dB(A)  | 47/43/34/30                   |
| Schallleistungspegel des Außengeräts                                      |                      | dB(A)                 | 61                            |
| Schalldruckpegel des Außengeräts  |                      | dB(A)                 | 51                            |
| Lüfterinformationen   |                      |                       |                               |
| Ventilatorart des Innengeräts   |                      | -                     | Cross Flow                    |
| Luftzirkulation im Innengerät   | Kühlen/ erhitzen     | m <sup>3</sup> /h     | 1250/1300                     |
|   | Kühlung              | rpm                   | 1150/1050/960/880/800/720/660 |
| "Lüftergeschwindigkeit des Innengeräts (Turbo/Hoch/Mittel/Niedrig/Leise)" | Heizung              | rpm                   | 1150/1050/960/880/800/740/660 |
|   | Entfeuchtung         | rpm                   | 720                           |
|   | Schlafen             | rpm                   | 720/740                       |
| Ventilatorart des Außengeräts   |                      | -                     | Propeller Fan                 |
| Luftzirkulation im Außengerät   |                      | m <sup>3</sup> /h     | -                             |
| Lüftergeschwindigkeit des Außengeräts (Turbo/Hoch/Mittel/Niedrig/Lautlos) |                      | rpm                   | 880                           |
| Elektrische Informationen   |                      |                       |                               |
| Stromversorgung / Netz  |                      | Volt, Hz, Ph          | 220-240V~/50Hz/1Ph            |
| Stromversorgung   |                      | -                     | Vom Außengerät                |
| Elektrisches Versorgungskabel   |                      | Menge x Abschnitt     | 3x2,5mm <sup>2</sup>          |
| Automatischer Sicherungsstrom (keine Verzögerung)                         |                      | A                     | 16                            |
| Betriebsspannungsbereich  |                      | V                     | 165-265                       |
| Betriebsstrom   | Kühlung              | A                     | 10,8(1,2-14,6)                |
|   | Heizung              | A                     | 11,3(1,2-16,1)                |
| Energieverbrauch  | Kühlung              | W                     | 2350(260-3200)                |
|   | Heizung              | W                     | 2520(260-3630)                |
| Informationen zur Sanitärinstallation für Fortgeschrittene                |                      |                       |                               |
| Zwischeninstallationskabel  |                      | Menge x Abschnitt     | 4x0,75mm <sup>2</sup>         |
| Kältemittelrohr   | Gas                  | 1/2" - (Ø12,7)        |                               |
|   | Flüssig              | 1/4" - (Ø6,35)        |                               |
| Maximale Rohrlänge zwischen Innen- und Außengerät                         |                      | m                     | 15                            |
| Maximaler Pegelunterschied zwischen Innen- und Außengerät                 |                      | m                     | 5                             |
| Mittlere Installationslänge, die keine Gasbefüllung erfordert             |                      | m                     | 5                             |
| Zusätzliche Kältemittelmenge  |                      | Gramm / Meter         | 25g/m                         |
| Kältemitteltyp  |                      | -                     | R32                           |
| Kältemittelmenge  |                      | kg                    | 1,5                           |
| Treibhauspotenzial  |                      | -                     | 675                           |
| CO <sup>2</sup> -Emissionswert  |                      | Tonnen                | 1,013                         |
| Andere Informationen  |                      |                       |                               |
| Einsatzgebiet   |                      | Minimum ~ Maximal     | m <sup>2</sup> 30-50          |
| Betriebstemperaturbereich   |                      | °C                    | 16 ~ 31                       |
| Betriebstemperaturbereich des Außengeräts                                 | Kühlung              | °C                    | -15 ~ 53                      |
|   | Heizung              | °C                    | -15 ~ 30                      |
| Betriebstemperaturbereich des Innengeräts                                 | Kühlung              | °C                    | 17 ~ 32                       |
|   | Heizung              | °C                    | 0 ~ 30                        |
| Nettoabmessungen des Innengeräts  |                      | Breite x Höhe x Tiefe | mm 416x1738x416               |
| Nettogewicht des Innengeräts  |                      | kg                    | 27                            |
| Nettoabmessungen des Außengeräts  |                      | Breite x Höhe x Tiefe | mm 853x602x349                |
| Nettogewicht des Außengeräts  |                      | kg                    | 36                            |
| Verpackungsabmessungen des Innengeräts                                    |                      | Breite x Höhe x Tiefe | mm 490x1855x453               |
| Bruttogewicht des Innengeräts   |                      | kg                    | 33                            |
| Verpackungsabmessungen des Außengeräts                                    |                      | Breite x Höhe x Tiefe | mm 890x628x385                |
| Bruttogewicht des Außengeräts   |                      | kg                    | 40                            |

"Messbedingungen: Kühlen im Innenbereich 27 °C TK / 19 °C FK. Kühlen im Außenbereich 35 °C TK / 24 °C FK. Heizen im Innenbereich 20 °C TK, Heizen im Freien 7 °C FK. [KT: Trockenkugel; YT: Nasskugel] [EER- und COP-Werte werden gemäß EN 14511 berechnet. SEER- und SCOP-Werte werden gemäß EN 14825-Messstandards berechnet]."





# HANTECH

DAS KLIMA



**HANTECH GmbH**

Daimlerstraße 6, 76185  
Karlsruhe, Germany  
Tel/Faks: +49 721 47037334

info@hantech.eu  
www.hantech.eu



HantechTürkiye



HantechTürkiye



hantechturkiye



company/hantechturkiye



┌

┐

└

┘