



HANTECH

www.hantech.com.tr

evinizin **havasını** deęiřtirin.

MONOBLOK ISI POMPASI

Monoblok Isı Pompası



KATALOĐU



R290 Yeni Nesil Gaz



Wi-Fi



3kW
Elektrikli Isıtıcı



80° Kadar
Su Isıtma



Kompresör

Yüksek Verimlilik ve Enerji Tasarrufu

DC İnverter Kompresör (GMCC)

Yüksek güvenli elektrik tasarımı

- Yüksek akıma ve yüksek sıcaklığa dayanıklı

Yüksek basınçlı tasarım

- Düşük emiş basıncı
- Yüksek basma basıncı
- Düşük ortam sıcaklığında verimli ısıtma

Düşük yağ çıkış tasarımı

- Optimize edilmiş dahili tank
- Daha az yağlanma
- Yağ dönüş sorununun etkili çözümü



DC Inverter Motor Tasarımı

- Yüksek verimlilik ve yüksek SCOP değeri; 5.33

Düşük gürültü ve titreşim

- İkiz rotor sayesinde düşük titreşim
- Çift katmanlı susturucu ile gürültü azaltılmıştır

Yüksek güvenlik hacmi tasarımı

- Büyük yağ depolama alanı
- Uzun borulamada kullanıma uygundur

Yüksek Verimli L - Tipi Kondanser

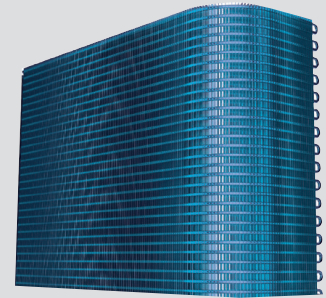
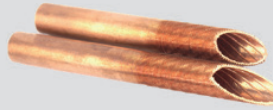
- 3 Boyutlu çapraz akış yolu tasarımı, hava hacmi % 8 arttırılmış ve daha verimli kondanser

Yivli ısı transfer borusu

- Korozyon önleyici kanatçıklar kullanılarak ısı transfer verimliliği %6 arttırıldı

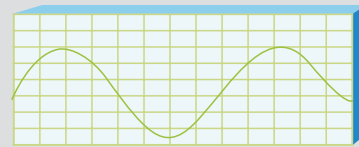
Oluklu plaka

- Isı değişiminde % 10 verimlilik sağlayan içi yivli boru uygulaması

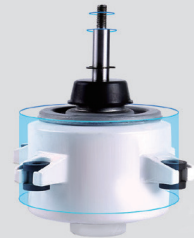


Kademesiz İnverter Fan Motor

- AC Motorlara kıyasla güç tüketimini %20 azaltır ve yüksek motor verimliliği sağlar.
- Sessiz çalışma

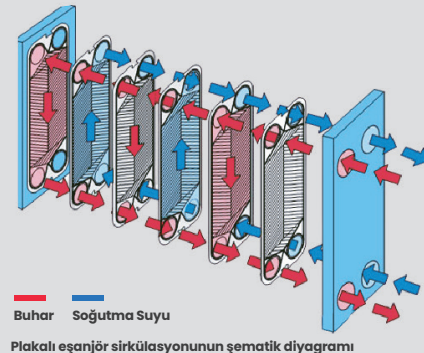


180°
Sinüs Dalgası Zaman → Akım Gerilim



Plakalı Eşanjör

- Yüksek basınca ve sıcaklığa dayanıklı
- Kompakt tasarım, daha küçük hacim ve daha az basınç düşüşü
- Yüksek korozyon önleme performansı
- Yüksek verimlilik ve daha düşük kirlenme faktörü
- Kolay kurulum ve bakım
- Düşük basınçta plakalı eşanjörün ısı transfer kat sayısı borulu eşanjörden 3 - 5 kat yüksektir ve borulu eşanjörün 1/3 oranında yer kaplar



— Buhar — Soğutma Suyu

Plakalı eşanjör sirkülasyonunun şematik diyagramı

Çevre Dostu Soğutucu

- Çevreyi kirlenme oranı R290 'nın GWP değeri 3'tür.
- Enerji tasarrufu sağlar ve çevreyi korur.

R290 

Hızlı Sıcak Su Sağlaması

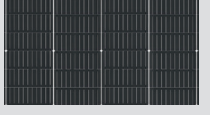
- Su Pompası
- Sorunsuz Su Çevirimi



- Elektrikli Isıtıcı
- Hızlı Su Isıtma
- Kötü Hava Koşullarında
- Hızlı Destek

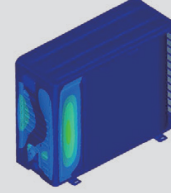
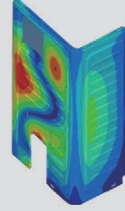


- Güneş Enerjisi Kiti
- Enerji Tasarrufu



Düşük Gürültü Seviyesi


- Sessiz mod ayarları isteğe bağlıdır
- Gece sessiz modu, sessiz mod, süper sessiz mod
- Daha yüksek yalıtımlı sağ ve arka sac tasarımı
- Elmas kesim tasarımı sayesinde titreşim ve çalışma sesi büyük ölçüde azalır.



Alan Kontrolü

Aynı anda en fazla 3 bölge kontrol edilebilir veya farklı bölgelerde farklı sıcaklık kontrolü elde edilebilir.



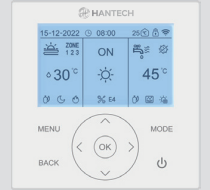
- A Alanı 
- B Alanı 
- C Alanı 

Kablolu Kumanda

- Karanlık ortamda kontrolünü sağlayabildiğiniz , ışıklı tuş takımı ve ekran
- İnternet kontrolü ile wifi erişimi
- Birden fazla dil seçeneği
- Parametreler ayarlayabilir ve arıza sorgusu yapılabilir
- Günlük ve haftalık program yapılabilir, bu programları kaydedebilirsiniz
- Dahili oda sıcaklık sensör özelliği



Standart



Opsiyonel

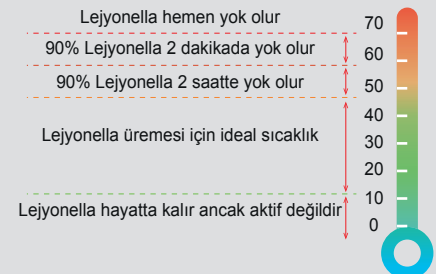
Uygulamadan Kontrol

- Mod Ayarları
- Kaskad Kontrolü
- Güç tüketim kaydı
- Öncelikli kullanım suyu modu
- Ünite durumu ve arıza bilgisi görüntüleme
- Sıcaklık uyarı, pompa akış hızı, zamanlayıcı uyarı vs.



Anti-bakteri Modu

- Güvenliğinizi ve sağlığınızı garanti altına almak için tasarlanmıştır.
- Suyu yaklaşık 70 dereceye kadar ısıtarak çalışır.
- Lejyonella bakterilerinin yok olması için, cihazın bu modda 6 ayda 1 defa çalıştırılması gerekmektedir.



MONOBLOK ÜRÜN PARAMETRELERİ

Model Adı			HNT-IP 08CV2M4TC/S	HNT-IP 10CV2M4TC/S	HNT-IP 12CV2M4TC/S	HNT-IP 16CV2M4TC/S
Güç Kaynağı	V/Ph/Hz		220-240/1/50			
Isıtma A7W35	Kapasite	kW	8.00	9.50	12.00	15.00
	Giriş Değeri	kW	1.60	2.07	2.50	3.40
	COP		5.00	4.60	4.80	4.41
Isıtma A7W45	Kapasite	kW	8.00	9.50	12.00	15.00
	Giriş Değeri	kW	2.13	2.59	3.00	4.30
	COP		3.76	3.68	4.00	3.49
Isıtma A7W55	Kapasite	kW	8.00	9.50	12.00	15.00
	Giriş Değeri	kW	2.50	3.06	3.76	5.20
	COP		3.20	3.10	3.19	2.88
Soğutma A35W18	Kapasite	kW	8.30	10.00	12.00	16.00
	Giriş Değeri	kW	1.66	2.17	2.65	4.20
	EER		5.00	4.60	4.53	3.81
Soğutma A35W7	Kapasite	kW	7.20	8.80	11.60	14.00
	Giriş Değeri	kW	2.18	2.84	3.85	5.20
	EER		3.30	3.10	3.01	2.69
SCOP ²	LWT at 35°C		5.33	4.83	4.75	4.53
	LWT at 55°C		3.88	3.85	3.78	3.68
Mevsimsel Enerji Verimliliği Sınıfı (Isıtmada)	LWT at 35°C		A+++			
	LWT at 55°C		A+++		A++	
Elektrikli Isıtıcı Güç Girişi		kW	3			
Kompresör	Tip		Twin Rotary DC Inverter			
Dış Fan	Motor Tipi		DC Fan Motor			
	Fan Sayısı		1			
Gaz Genleşme Vanası			Elektronik Genleşme Valfi			
Hava Transferi	Tip		Kanatlı Boru			
Su Isı Değiştirici	Tip		Plaka Tipi			
Soğutucu	Tip		R290			
	Soğutkan Miktarı	kg	1.10	1.10	1.25	1.25
Ses Güç Seviyesi ⁴		dB	60	61	64	68
Ses Basınç Seviyesi ⁵		dB	48	49	51	55
Net Boyutlar (G×Y×D)		mm	1293×860×523			
Paketleme Boyutu (G×Y×D)		mm	1395×996×550			
Net/Brüt Ağırlık		kg	104/125	104/125	117/138	117/138
Boru Bağlantıları			R5/4" - 32mm	R5/4" - 32mm	R5/4" - 32mm	R5/4" - 32mm
Çalışma Aralığı	Soğutma	°C	-5~46			
	Isıtma	°C	-25~35			
	DHW	°C	-25~43			
Sıvı Çıkışı	Soğutma	°C	5~20			
	Isıtma	°C	25~80			
	DHW	°C	20~70			



Isıtma & Soğutma



Sıcak Su



Enerji Tasarrufu



Minimum Ses



Basamaklı Kontrol



3 Bölge Kontrol



Dezenfekte Modu



Kolay Kurulum

Kısaltmalar:

DHW:Evrensel sıcak su
LWT:Çıkış suyu sıcaklığı

Notlar:

- 1.İlgili AB standartları ve mevzuatı: EN14511; EN14825; EN50564; EN12102; (EU) No 811/2013; (EU) No 813/2013; OJ 2014/C 207/02.
- 2.Ortalama iklim koşullarında mevsimsel mekan ısıtma enerji verimliliği sınıfı testleri.
- 3.Ses gücü test koşulu : EN12102-1.
- 4.Ses basınç seviyesi, aşağıdaki iki koşul altında test edilen maksimum değerdir: A7W35 ve A35W18.





HANTECH



HANTECH İKLİMLENDİRME SAN. TİC. A.Ş.

Ziya Gökalp Mah. Süleyman Demirel Bulvarı
The Office No: 7-E/138 34490 Başakşehir-İST.
Tel/Faks: +90 212 830 77 77

info@hantech.com.tr
www.hantech.com.tr



HantechTürkiye



HantechTürkiye



hantechturkiye



company/hantechturkiye



YETKİLİ SATICI

L

└